

MORE VALUE
FOR YOUR COMPANY

KAWECO



KAWECO
MINI-SHOVEL

ONS BEDRIJF REESINK PRODUCTION BV

FOCUS OP MEERWAARDE

Reesink Production BV is verantwoordelijk voor de productie en verkoop van KAWECO en onderdeel van Royal Reesink BV. KAWECO bouwt al meer dan 60 jaar landbouwmachines met focus op de meerwaarde voor de klant, zoals mesttanken en bemesters die door hun techniek mooi werk afleveren. Al onze machines worden in eigen beheer gebouwd in Hengelo (GLD.).

KAWECO is ontstaan vanuit de passie voor landbouwmachines. Deze passie delen we met de klant. We dragen zorg voor de bodem en de ondernemer. Betrouwbaar, snel en efficiënt, zodat de juiste actie kan worden uitgevoerd op het ideale tijdstip. In onze filosofie moet elke machine in de eerste plaats dienstbaar zijn aan het gebruik op het land. Daardoor levert een KAWECO-machine meerwaarde voor de bodem, voor de gewassen en voor de ondernemer van vandaag en voor de toekomstige generaties.

Om aan de behoefte van onze klanten te voldoen en om efficiënt te kunnen produceren, worden de KAWECO-machines modulair gebouwd. Alle machines (zowel series als specials) worden uitsluitend in opdracht geproduceerd in een goed uitgeruste productielocatie met behulp van moderne technieken en ervaren vakmensen. Zowel het plaatwerk, laswerk als het spuitwerk gebeurt lokaal in Nederland. Zo waarborgen we de kwaliteit van onze producten. KAWECO machines worden gebouwd met oog op kwaliteit. Dit betekent dat er enkel kwaliteitscomponenten gebruikt worden in de productie.

Reesink Production streeft een langdurig partnerschap na met haar klanten, dat gebaseerd is op wederzijds respect.

Het Reesink Production BV managementteam



MEERWAARDE VAN DE **KAWECO SHOVEL**

De KW25-27 mini-shovel kenmerkt zich door zijn grote hefvermogen en een hoge kiplast. Desondanks is efficiëntie een belangrijk speerpunt van deze krachtpatser. Zo ligt het werktoerental bij normaal gebruik rond de 1500 rpm. Naast brandstofbesparing resulteert dit in minder geluid en vooral minder slijtage. De KAWECO shovels worden ingezet bij overheden, in de tuin- en landschapstechniek, in de infra, bij maneges en bovenal op agrarische bedrijven. De stabiele en krachtige constructie maakt de shovel een ideale hulp bij elke werkzaamheid. Zo levert een KAWECO shovel meerwaarde voor uw bedrijf!



ONGEKEND VERMOGEN

Om aan de huidige emissie-eisen te kunnen voldoen, is de KW25-27 uitgerust met een Yanmar Stage V motor met Diesel Particle Filter (DPF). De motor i.c.m. de standaard grote oliepompe zorgt voor een toereikend koppel onder alle omstandigheden zodat er altijd voldoende vermogen beschikbaar is.



CABINE

Veiligheid en comfort, daar dient een cabine voor te zorgen. Door de 'open dak-constructie' van de KW25-27 blijft het zicht op de giek behouden wanneer deze in de hoge positie is. Optioneel is ook een neerklapbaar dak beschikbaar zodat lage doorgangen toegankelijk zijn. Verder geeft de vlakke cabinevloer de bestuurder veel ruimte en comfort tijdens zijn werkzaamheden.



EFFICIËNT WERKEN

Efficiëntie was met de ontwikkeling van deze machine een belangrijk thema. Met de zogenaamde 'Automotive ECO-Drive' wordt er voldoende werkhydrauliek geleverd tegen een zo laag mogelijk motortoerental. Dit resulteert in: brandstofbesparing, minder slijtage en minder geluid. Door de standaard 51 liter hydrauliekpomp is er altijd ruim voldoende olieopbrengst onder alle omstandigheden.



UITGEBREID OPTIEPAKKET

Bij KAWECO vinden wij dat een machine perfect bij een klant moet passen. Ondanks dat de KAWECO minishovels standaard zeer goed uitgerust zijn, is er een ruim optiepakket beschikbaar. Naast al deze opties is er een ruime keuze aan banden met verschillende profielen en afmetingen die het beste passen bij de werkzaamheden op uw bedrijf.





DOORDACHT EN COMFORTABEL



Een uniek en onderscheidend onderdeel van de nieuwe KAWECO shovel is de standaard cabinevering. De cabinevering is op vier verschillende plekken onder de cabine gemonteerd. Aan de achterzijde van de cabine is de agressiviteit aan te passen. Het rij- en werkcomfort wordt hiermee aanzienlijk verbeterd.



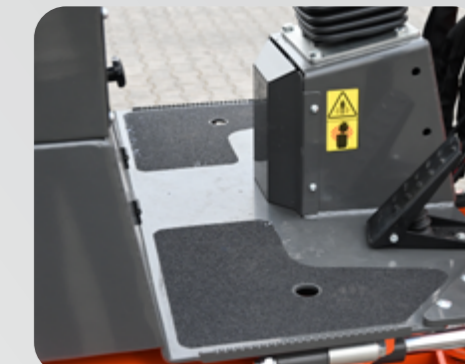
De bediening van de machine wordt grotendeels vanuit de multifunctionele joystick aangestuurd. Naast het bedienen van de giek kan de lage of hoge rijsnelheid ingeschakeld worden. Optioneel is de 3e en/of 4e hydraulische functie elektrisch via de joystick te bedienen.



Voor het plegen van onderhoud of service is een goede toegankelijkheid van onderdelen van groot belang. Middels twee gasveren is de cabine eenvoudig te kantelen.



In één oogopslag de status van uw machine. Het digitale display is op overzichtelijke wijze ingedeeld zodat alle benodigde informatie eenvoudig te zien is. Motortoerental, rijsnelheid, bedrijfsurenteller en de actuele tijd zijn altijd af te lezen.



De vlakke cabinevloer geeft de bestuurder veel beenruimte tijdens zijn werkzaamheden.

KRACHTIG EN EFFICIENT



De krachtige Yanmar Stage V-motor in combinatie met de rijhydrauliekpomp en de werkhydrauliekpomp resulteert in een ongekend vermogen. Uit metingen van de trekkracht en het hefvermogen blijkt de KW25-27 dan ook een echte krachtpatser. Door de zogehete 'Automotive ECO-Drive' is er altijd voldoende hydrauliekolie beschikbaar met een zo laag mogelijk motortoerental.

Met de doordachte P-kinematic blijft het Euro-bord verticaal staan tijdens het bedienen van de giek. Met name tijdens het gebruik van een palletvork is dit effect goed waar te nemen.

FLEXIBEL EN VEILIG



SNEL EN EENVOUDIG!



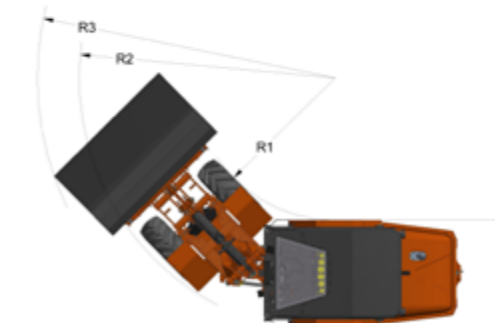
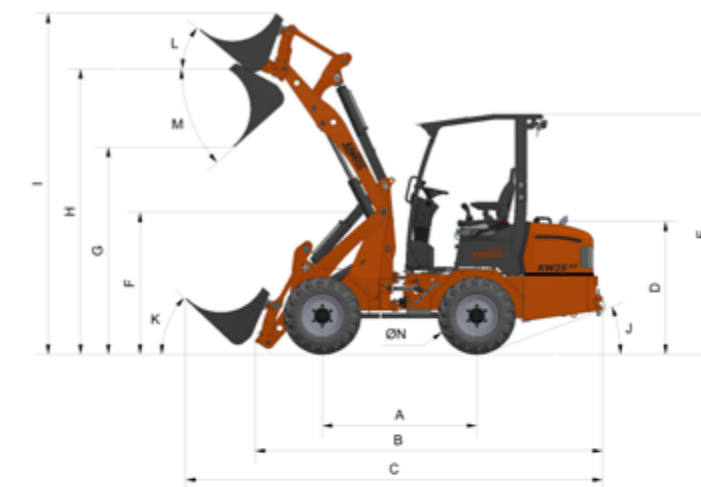
Plekken die niet te bereiken zijn door een te lage doorgang zijn verleden tijd. Het neerklapbare dak is optioneel verkrijgbaar op de KW25-27. Het biedt de bestuurder veel flexibiliteit doordat het dak eenvoudig in- en uitklapt kan worden. Het neerklapbare dak is ROPS getest waardoor de bestuurder beschermd is tijdens het kantelen of rollen van de machine.

SPECIFICATIES **KW25-27**

SPECIFICATIES	
TYPE	KW25-27
Totaalgewicht (zonder bak)	2.300 kg
Trekkraft	2.150 kg
Hefvermogen	1.850 kg
Kiplast	2.000 kg
Max. hefhoogte	2.900 mm
Banden	BKT 10.0/75*15.3 AS
Motor	YANMAR - 3TNV88C-DYEM (stage V)
Vermogen	27 kW (37 pk)
Inhoud brandstoftank	44 liter
Type	Hydrostatische vierwielaandrijving
Assen	8 tons planetaire assen
Sper	Limited slip (LS)
Aantal rij snelheden	2
Max. rij snelheid	20 km/h
Rijhydrauliek	111 liter/min (350 bar)
Werkhydrauliek	51 liter/min (190 bar)
Inhoud hydrauliektank	38 liter
Parkeerrem	Trommelrem
Knikpunt	Pendel besturing met 2 cilinders
Cabine	Open cabine met veiligheidsdak(ROPS/FOPS), cabinevering
Werkverlichting	Werklamp op de giek (LED)
Aansluiting	Eurobord met hydraulische vergrendeling
Hydrauliek aansluiting	3de functie aan voorzijde (incl. vergrendeling)
Overige standaard uitrusting:	Contragewicht met geïntegreerde trekhaak, elektronische olievlindicator voor hydraulisch systeem

SPECIFICATIES **KW25-27**

AFMETINGEN*		
A	Wielbasis	1575 mm
B	Totale lengte	3540 mm
C	Lengte met bak	4248 mm
D	Zithoogte	1330 mm
E	Max. hoogte ROPS/FOPS veiligheidsdak	2450 mm
F	Hoogte voorframe	1450 mm
G	Max. dumphoogte	2113 mm
H	Max. hefhoogte	2909 mm
I	Hoogte met bak	3478 mm
J	Max. oprijhoek	20 graden
K	Inhaalhoek (aan de grond)	43 graden
L	Inhaalhoek	40 graden
M	Uitkiephoek	42 graden
N	Diameter standaard band	780 mm
O	Totale breedte	1070 mm
R1	Binnen draairadius	1453 mm
R2	Buiten draairadius	2611 mm
R3	Draairadius met bak	3037 mm



* Standaard machine met band 10.0/75*15.3

KIPLAST (kg)	
I	2.897
II	1.857
III	1.367
IV	2.016
V	1.689
VI	1.265
VII	1.011



MORE VALUE FOR YOUR FIELD



KAWECO is ontstaan vanuit de passie voor landbouwmachines. In onze filosofie moet elke machine in de eerste plaats dienstbaar zijn aan het gebruik op uw bedrijf. Daardoor levert een KAWECO-machine meerwaarde voor de ondernemer van vandaag en voor de toekomstige generaties.



+31 (0) 88 134 29 00
WWW.KAWECO.COM

Molenenk 24
NL-7255 AX Hengelo (Gld.)

